

Wirksame Prozesse im Spannungsfeld zwischen Abgabemustern und Elternaktivierung

Von der Notwendigkeit Grenzen neu zu denken

Familienarbeit – Nicht einfach, aber einfach wichtig

Plattform Fremdplatzierung. Integras Tagung 2019

29. Januar 2019, Hotel National, Bern

Inhalt

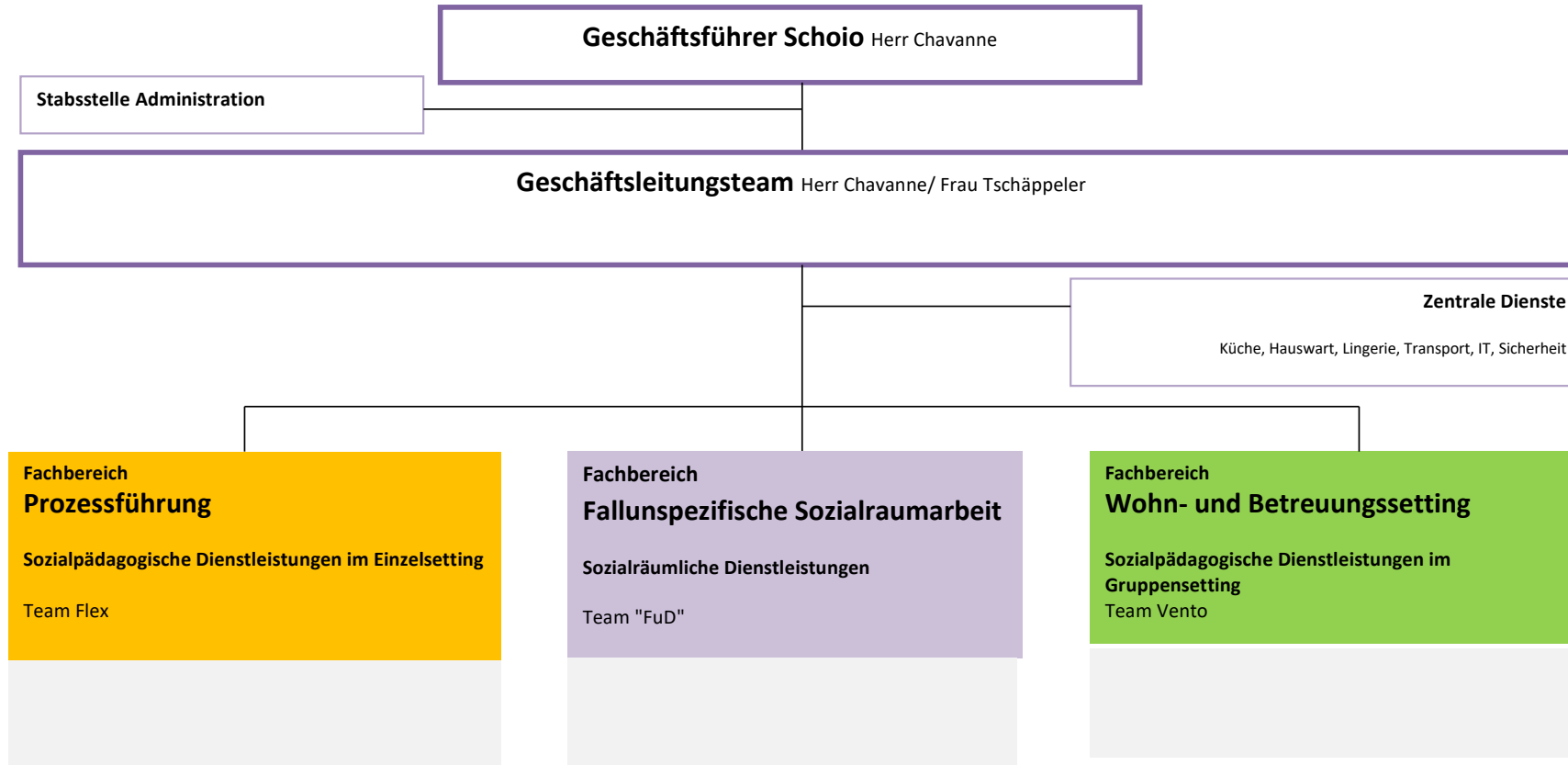
1. Porträt: Schoio AG
2. Zwei Beispiele
3. Die fünf Elemente
4. Herangehensweise mit Familien
5. Fazit

Porträt: Schoio AG, Langenthal

Schoio – Familienhilfe



Organigramm Schoio Stand Dezember 2018



Die fünf Elemente

1. Orientierung am Willen:
Immer auf Augenhöhe und in Allparteilichkeit zu den Involvierten
2. Unterstützung von Eigeninitiative und Selbsthilfe
mittels dekonstruktivistischer Herangehensweise
3. Konzentration auf die Ressourcen
mit Respekt von „Gut genug“
4. Zielgruppen- und bereichsübergreifende Sichtweise
mit Reflexion zu Wirkung und Rollenvielfalt
5. Kooperation und Koordination
mit Mut zum Gang nach draussen

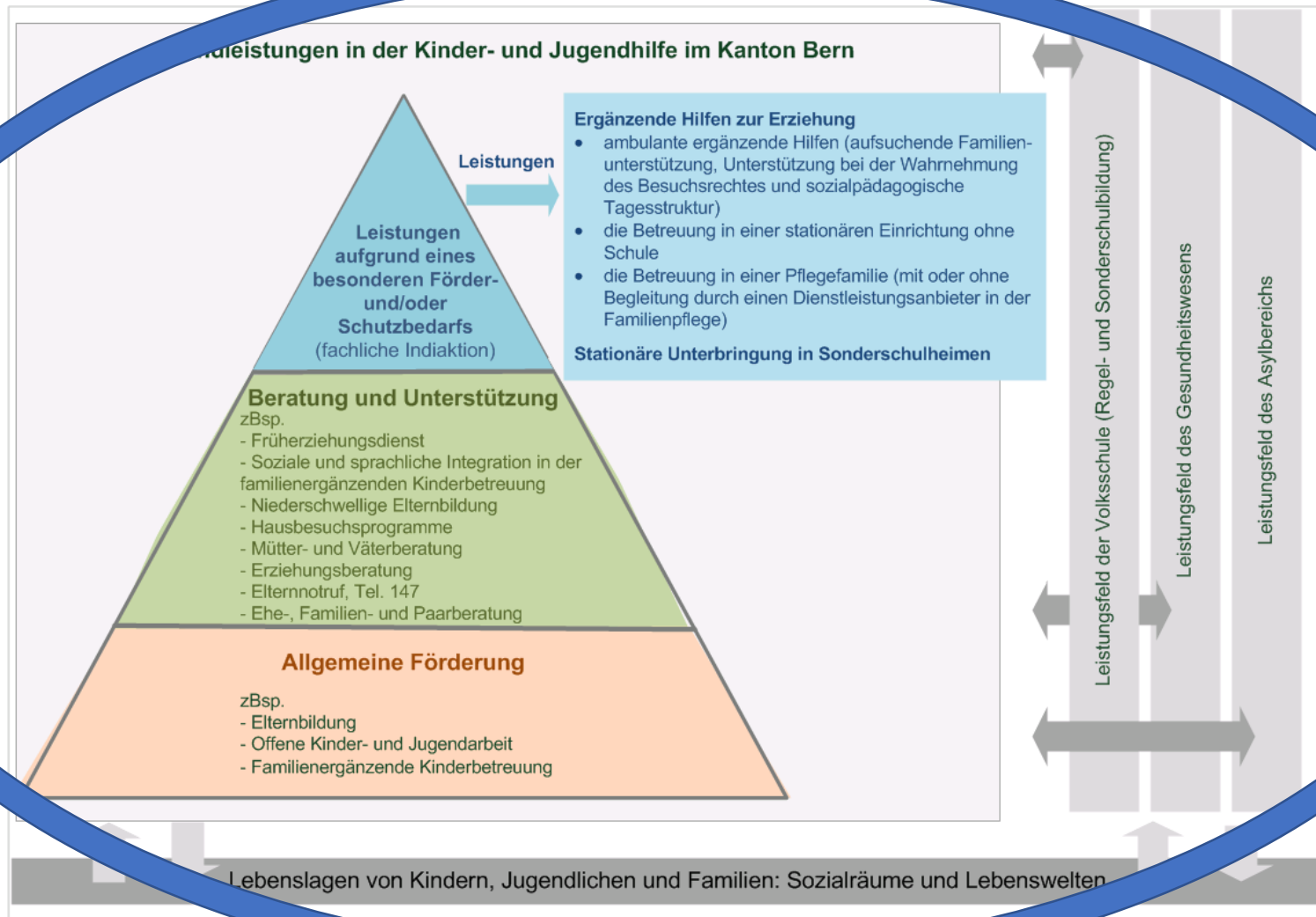
Herangehensweise mit Familie

...vor einem ergänzenden Wohnsetting

...während einem ergänzenden Wohnsetting

...nach einem ergänzenden Wohnsetting

Leistungen in der Kinder- und Jugendhilfe im Kanton Bern



Schoio – Familienhilfe



Herzlichen Dank!