

Integras

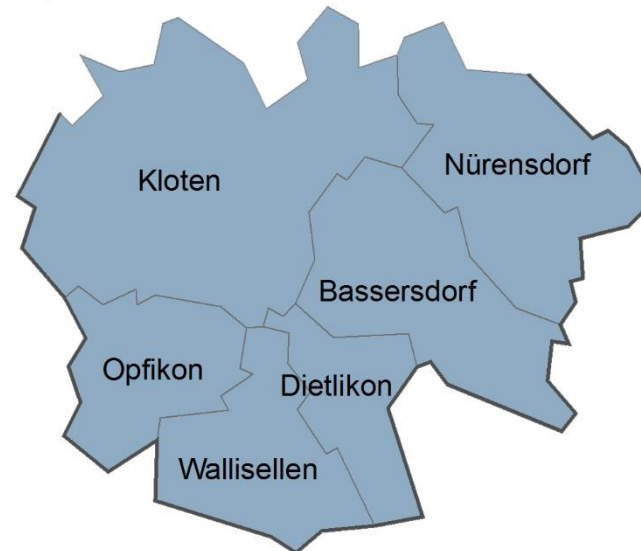
Tagung Plattform Fremdplatzierung

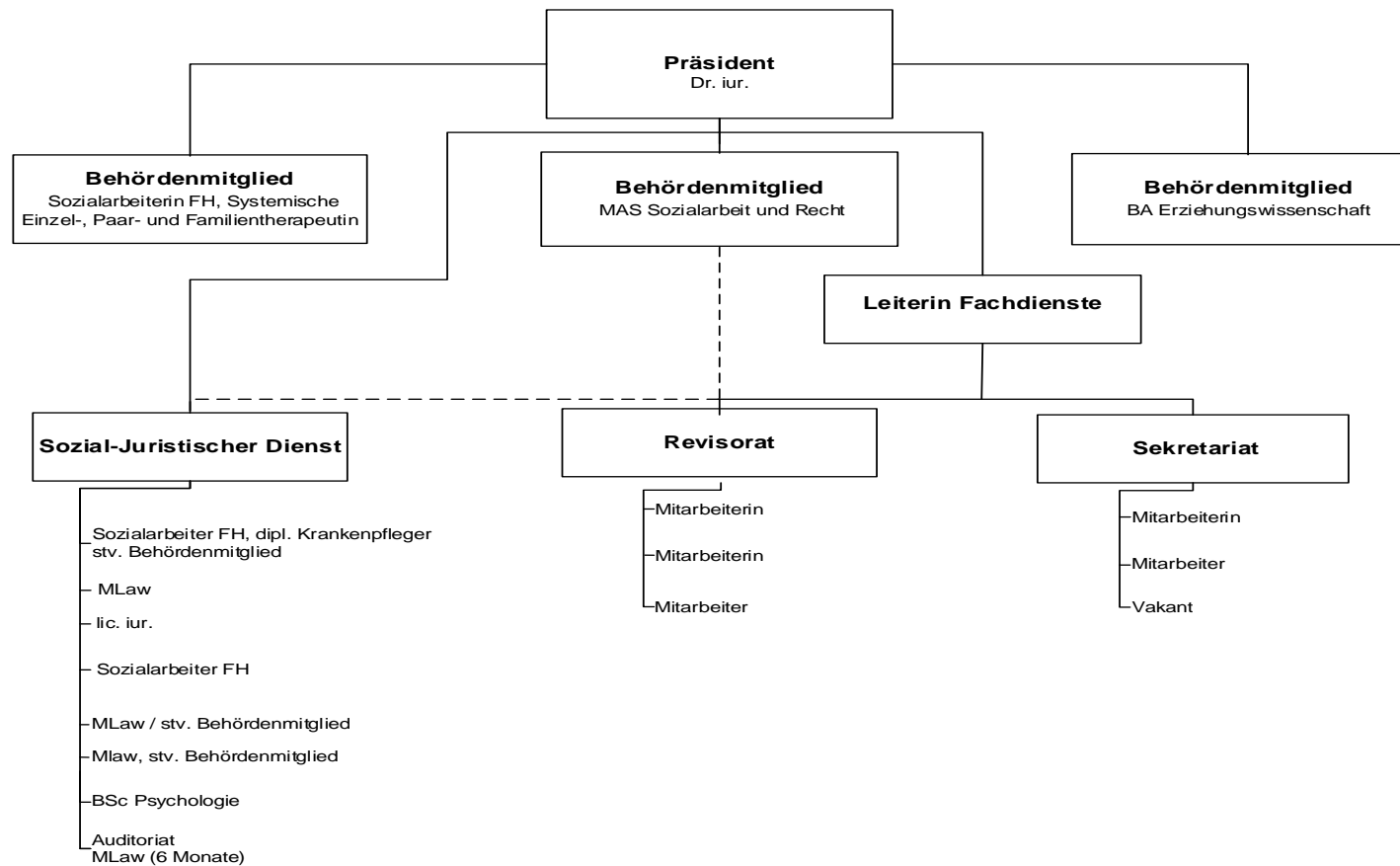
Bern, 8. März 2023

Seraina Wicky, Behördenmitglied KESB Kreis Bülach Süd

Patrick Brozzo, Präsident KESB Kreis Bülach Süd

Zuständigkeitsgebiet der KESB Kreis Bülach Süd





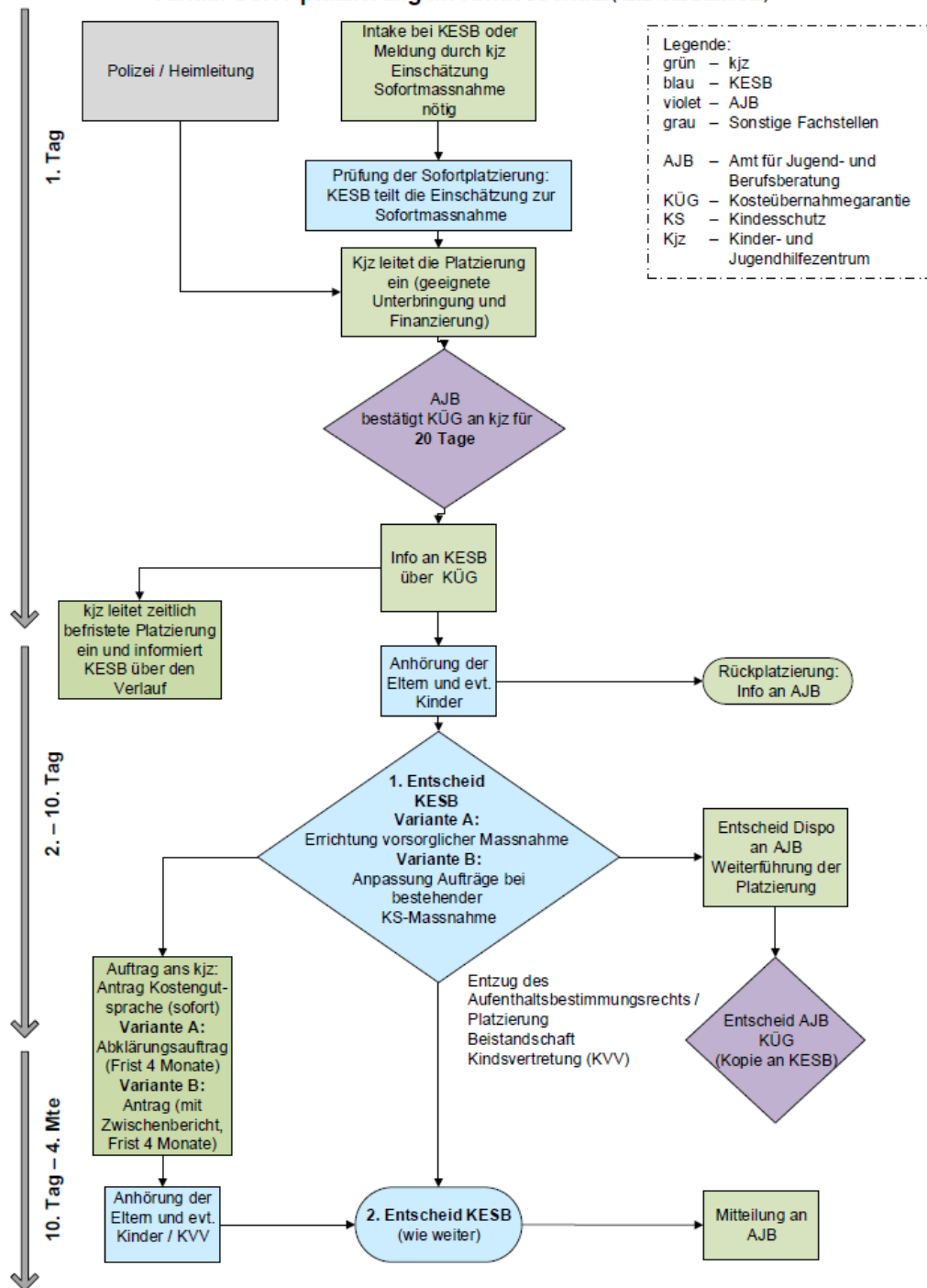
Finanzierung von Heim-Platzierungen im Kanton Zürich

- Inkrafttreten des revidierten Kinder- und Jugendheimgesetzes (KJG) am 1.1.2022
- Finanzierung: 40% Kanton, 60% Gemeinden (gemäss Einwohnendenzahl)
- KJG-Leistungen: sog. ergänzende Hilfen zur Erziehung, u.a. Heimpflege
- Voraussetzungen für Erteilung einer Kostenübernahmegarantie (KÜG):
 - KJG-Leistung
 - Kinder und Jugendliche mit Wohnsitz im Kanton Zürich
 - grundsätzlich bis Volljährigkeit
 - ausnahmsweise über Volljährigkeit hinaus, falls zur Sicherstellung der nachhaltigen Wirkung einer Massnahme notwendig (max. bis 25)

Heim- und Familienpflege

Platzierungen (Art. 310)	2021	2020	2019	2018	2017
Anordnungen	13	17	26	14	13
Bestand am 31.12.	27	37	38	31	30

Ablauf Sofortplatzierung im Kinderschutz (KESB Kreis Bülach Süd)



KESB

Kindes- und Erwachsenenschutzbehörde Kreis Bülach Süd

Schulheimplatzierung und fürsorgerische Unterbringung (FU) als Spezialfälle

- Besonderheit:

Einschätzung der Kindeswohlgefährdung und der Notwendigkeit der Platzierung in Sonderschulheim bzw. psychiatrischer Klinik wird durch Schule bzw. Ärztin/Arzt vorgenommen

- Rolle der KESB:

Entzug Aufenthaltsbestimmungsrecht der Eltern, wenn diese nicht mit der Schulheimplatzierung bzw. der FU einverstanden sind

Diskussionsfragen

- Was sind Indikatoren für eine (un)befriedigende Zusammenarbeit?
- Welche Zusammenarbeit zwischen Ihnen und der KESB und/oder Beistandspersonen wäre sinnvoll?