

INTEGRAS

Le rapport à l'autorité

**Du
patriarcat
à TikTok**

Sigolène Chavane
28.09.23





**L'autorité, patriarcat,
évolution sociétale**

**Représentations
et postures individuelles**

L'enfant en 2023 et l'autorité

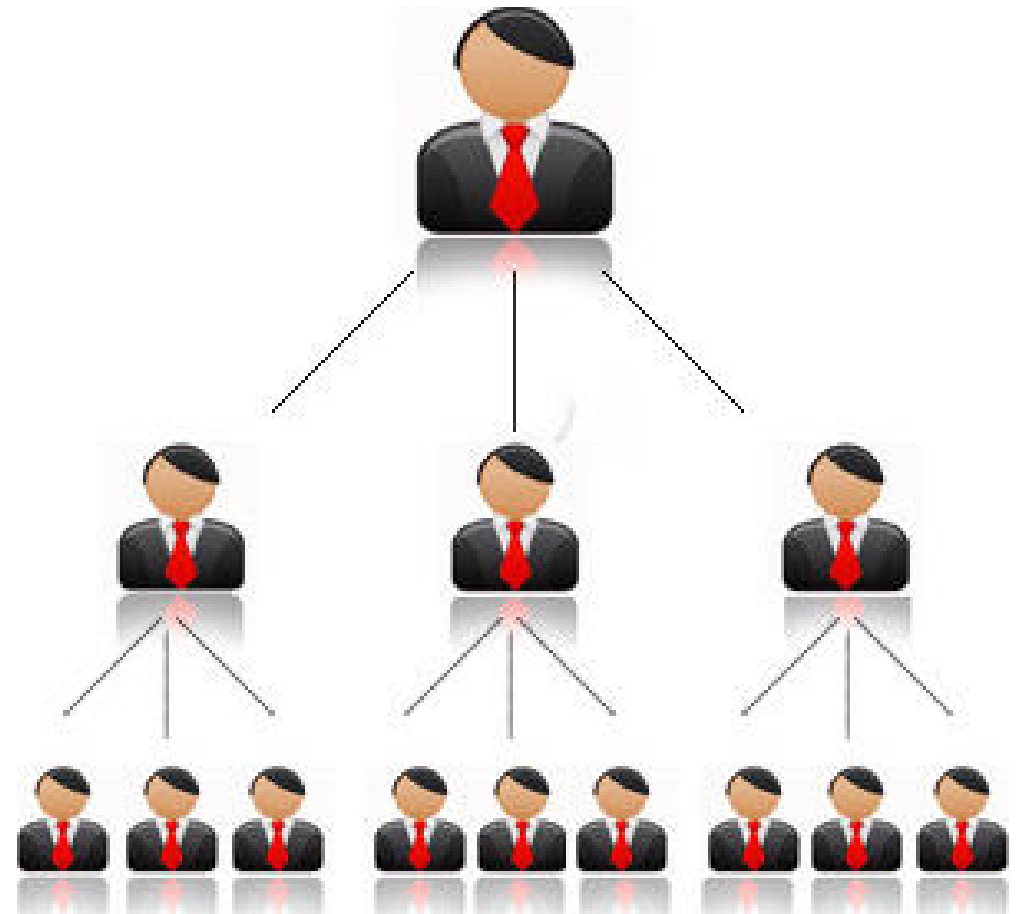
D'un point de vue étymologique

« Autorité » est un terme
provenant du nom latin
auctoritas, dérivé de
'augere', signifiant
'augmenter', 'faire croître'.

D'un point de vue sociétal et historique

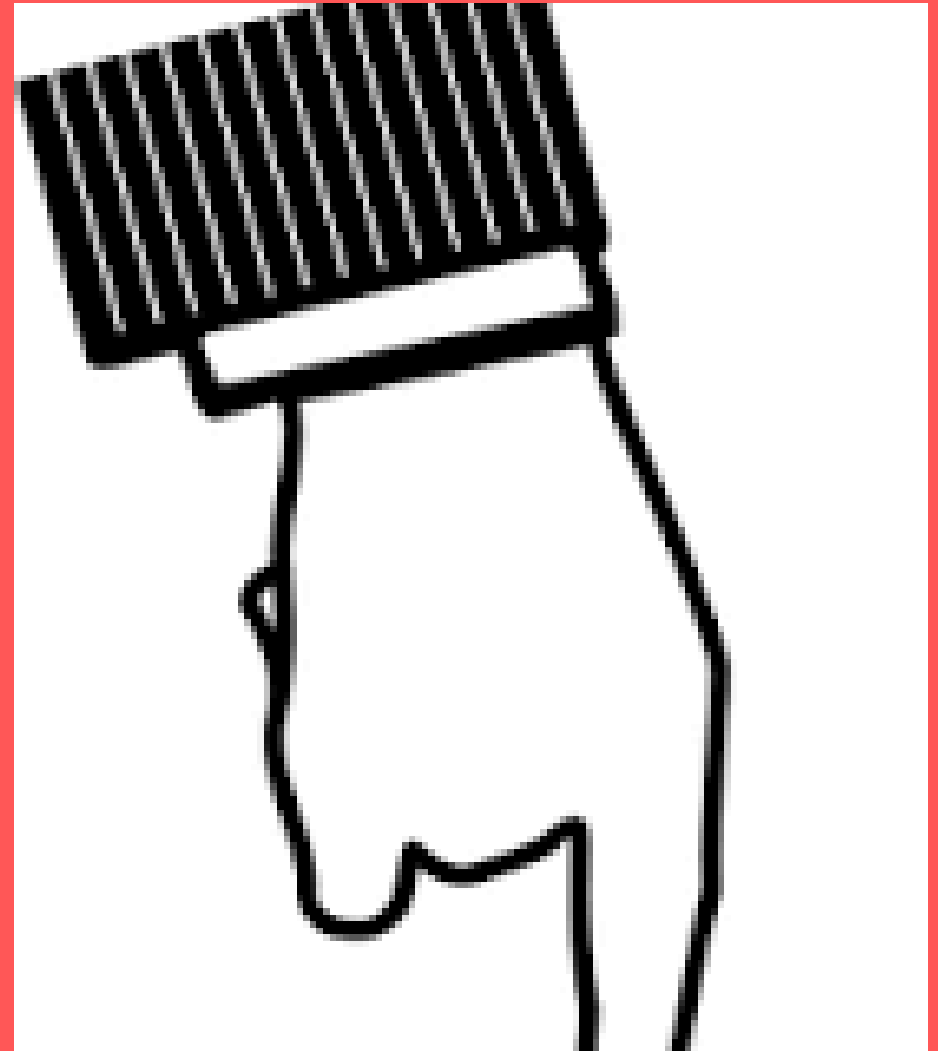
Droit de
commander,
pouvoir d'imposer
l'obéissance

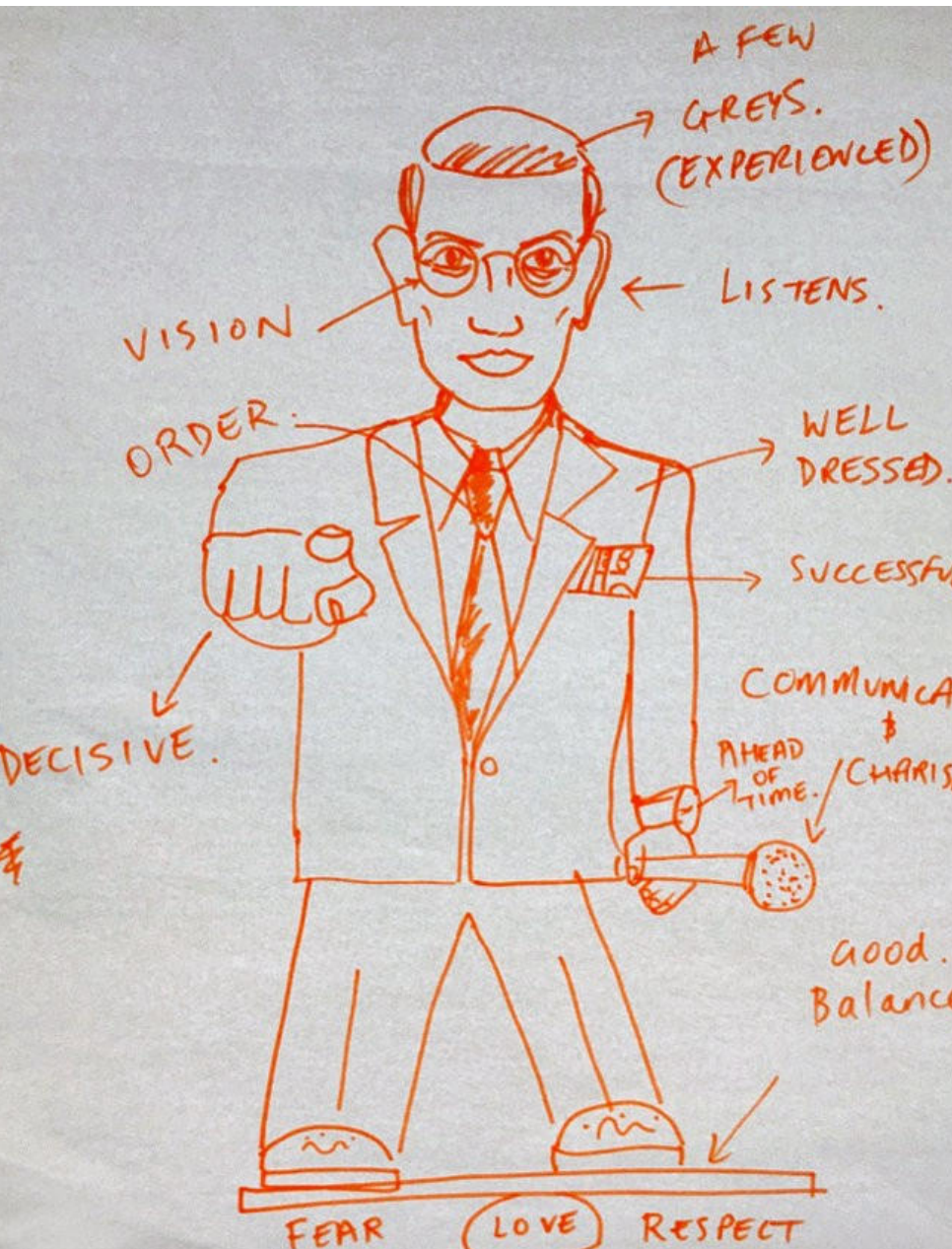
**Omniprésent dans les
structures patriarcales**



Représentations et postures individuelles

- Avec quels modèles d'autorité nous sommes nous construit-es ?
- A titre individuel, comment en tant qu'adultes vivons nous les changements de normes sociétales ?
- Quand notre autorité est remise en question, qu'est-ce que cela touche en nous ?





**Quelle est notre
représentation
(inconsciente) de
l'autorité naturelle ?**

Evolution de l'autorité

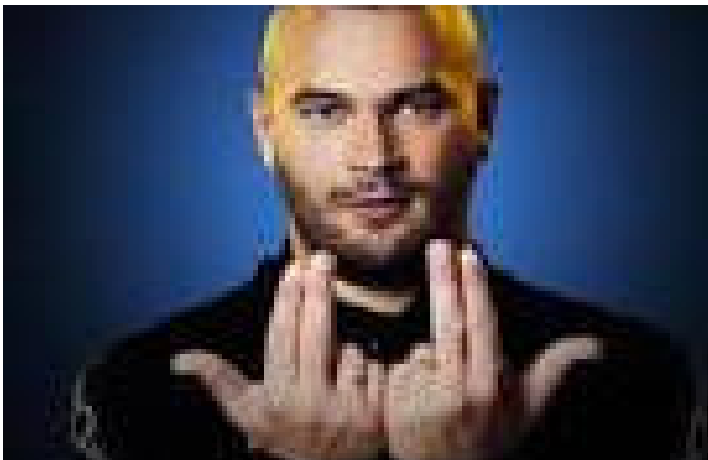
Changement de
paradigme dans le
monde économique,
dans les familles, dans
les institutions

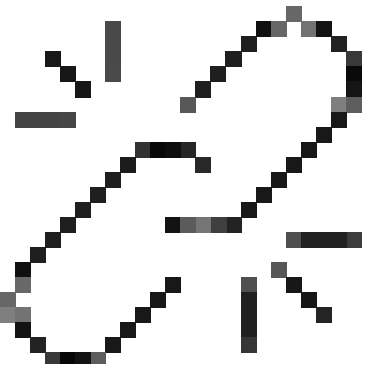
Le rapport à l'autorité est en constante évolution, influencé par des facteurs tels que la remise en question des structures patriarcales, les évolutions sociétales, l'autonomie individuelle, les enjeux de durabilité, d'inclusion, d'égalité

FOCUS

- Les mutations pour une société plus égalitaire et plus inclusive
- La remise en question des systèmes hiérarchiques
- L'autonomie individuelle
- Les enjeux de durabilité
- Les besoins d'agilité et d'intelligence collective
- Les changements de dynamiques familiales
- L'empowerment de l'enfant
- L'accès à la connaissance et les réseaux sociaux

être enfant au milieu de ces repères en constante évolution, et se construire un rapport à l'autorité

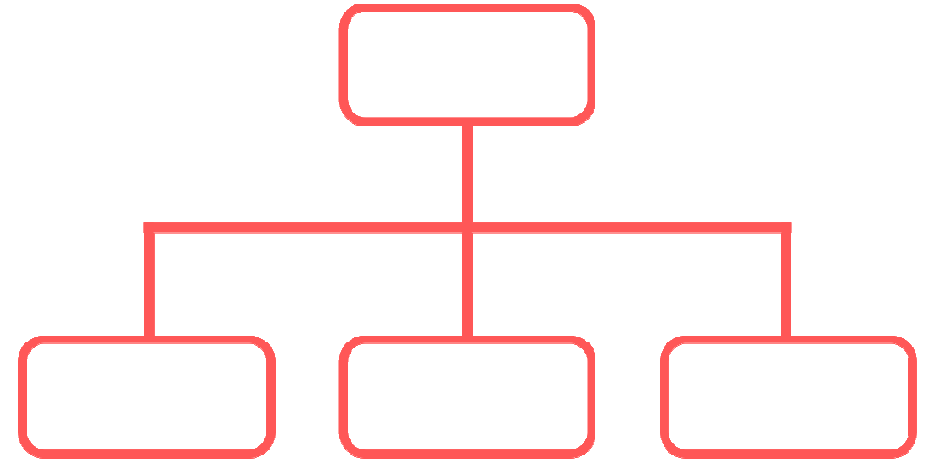
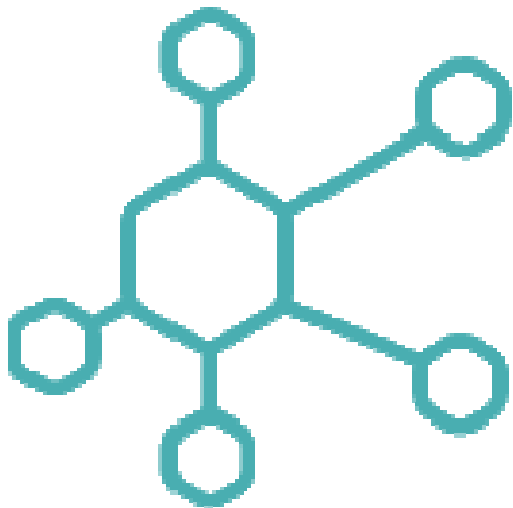




Comment être dans l'acceptation des mutations sociétales tout en garantissant l'environnement nécessaire et suffisant à tout travail éducatif ?

Liens avec le monde du travail et la transformation des organisations, du rôle de manager...

Transformation des métiers et des rôles

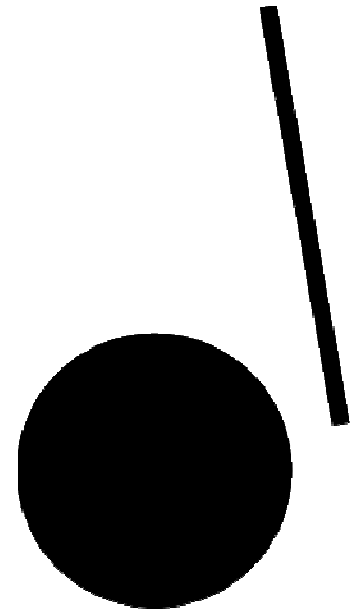


Les institutions ont-elles le cadre et les ressources nécessaires pour l'accompagnement au changement ?

Retour à soi

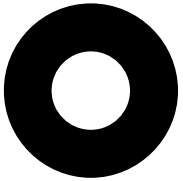


les changements rapides de repères et de normes dans la société contemporaine, une vision de l'avenir incertain, combinés à l'influence des réseaux sociaux, renforcent la propension des enfants à remettre en question l'autorité dans les institutions



Quelques pistes ...

- L'approche collaborative, participative, agile
- (re)définition de l'autorité dans le projet pédagogique
- Lâcher prise sur nos propres schémas
- Accepter que ce qui est vrai aujourd'hui...
- Déclinaison du mot autorité
- Utiliser le cadre de référence des enfants
- Réfléchir sur les opportunités de ce changement de paradigme, pour nous, pour les enfants, pour la société





merci de votre écoute